






- 석면함유 건축자재의 잠재적인 손상 가능성이 낮은 상태
- 석면함유 건축자재 또는 설비에 대한 지속적인 유지관리
- 석면함유 건축자재 또는 설비가 손상시 즉시 보수.
- 전기, 배관공사등의 유지보수 공사에 자재 또는 설비의 석면이 비산 되지 않도록 작업수행.

지붕재		천장재
바닥재		칸막이
벽재		분무재 (붓칠재)
배관재 (보온)		배관재 (연결)
기타		비석문

## 시료채취 인식표

시료 번호	
시료 위치	건축 자재
시료위치	(식면 함유율)

< 석면 함유 시료 >

시료 번호	
시료 위치 시료위치	건축 자재

< 식면 비함유 시료 >

## 개요

■건축물 명칭 :  
계성초등학교 교사동

■ 건축물의 주소 :  
서울특별시 서초구 신반포로  
19길 23 (반포동 6-1)

■ 건축물의 해당층 : 옥탑층

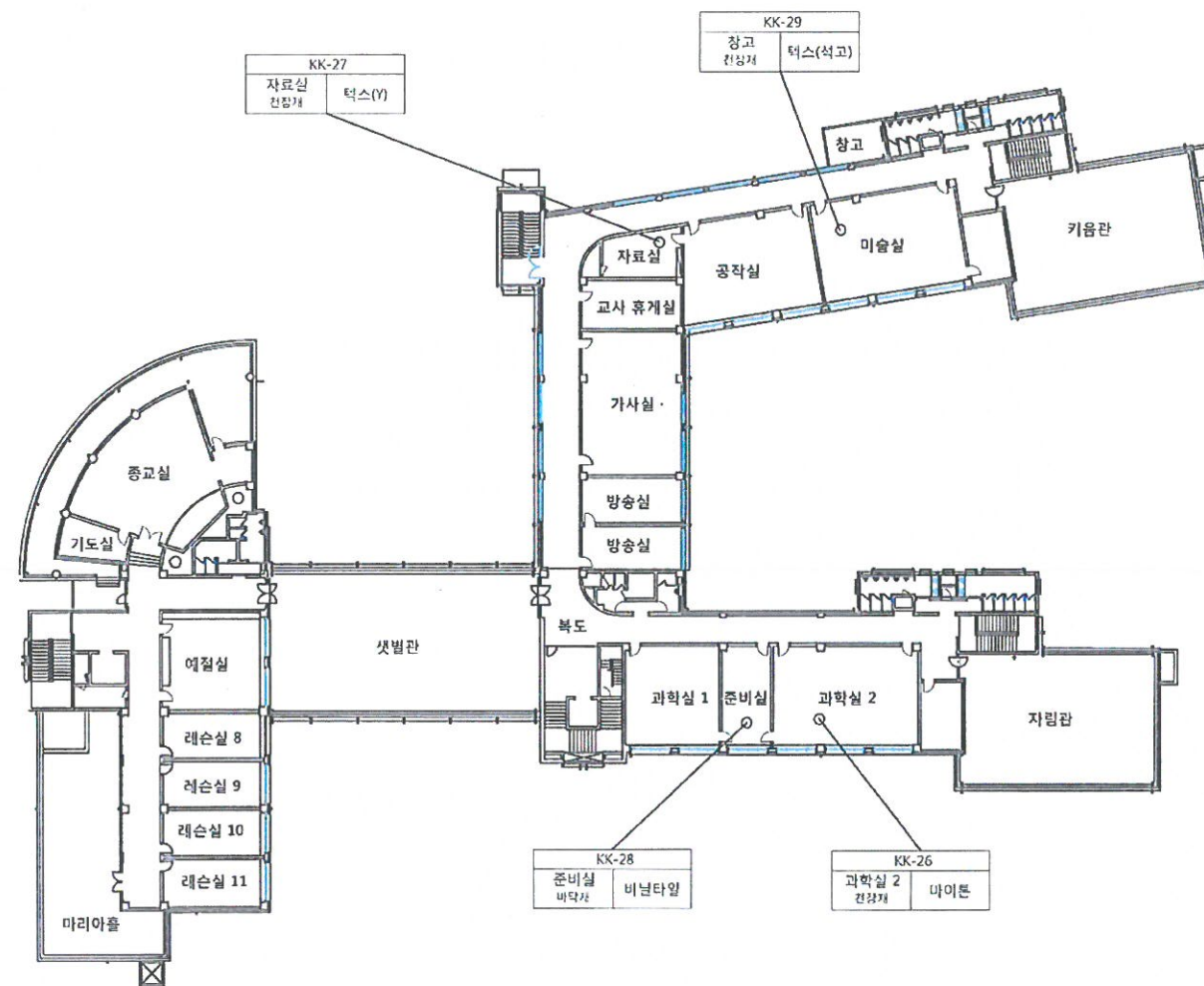
■ 도면번호 : 140319-계성교사-RF

■ 도면 축척 : none

■ 도면 단위 :  
밀리미터 (mm)

■ 식면조사분석기관 : 한국환경연구원(주)

■ 조사일자 :  
2014. 03. 07 ~ 12



일러두기			
	지붕재		천장재
	바닥재		칸막이
	벽재		분무재 (뽀질재)
	배관재 (보온)		배관재 (연결)
	기타		비석면

시료채취 인식표

시료 번호	
시료 위치	건축 자재
시료위치	(석면 함유물)

< 석면 함유 시료 >

시료 번호	
시료 위치	건축 자재
시료위치	

< 석면 비함유 시료 >

개요

■ 건축물 명칭 :  
계성초등학교 교사동

■ 건축물의 주소 :  
서울특별시 서초구 신반포로 19길 23 (반포동 6-1)

■ 건축물의 해당층 :  
지상 4층

■ 도면번호 :  
140319-계성교사-4F

■ 도면 축척 :  
none

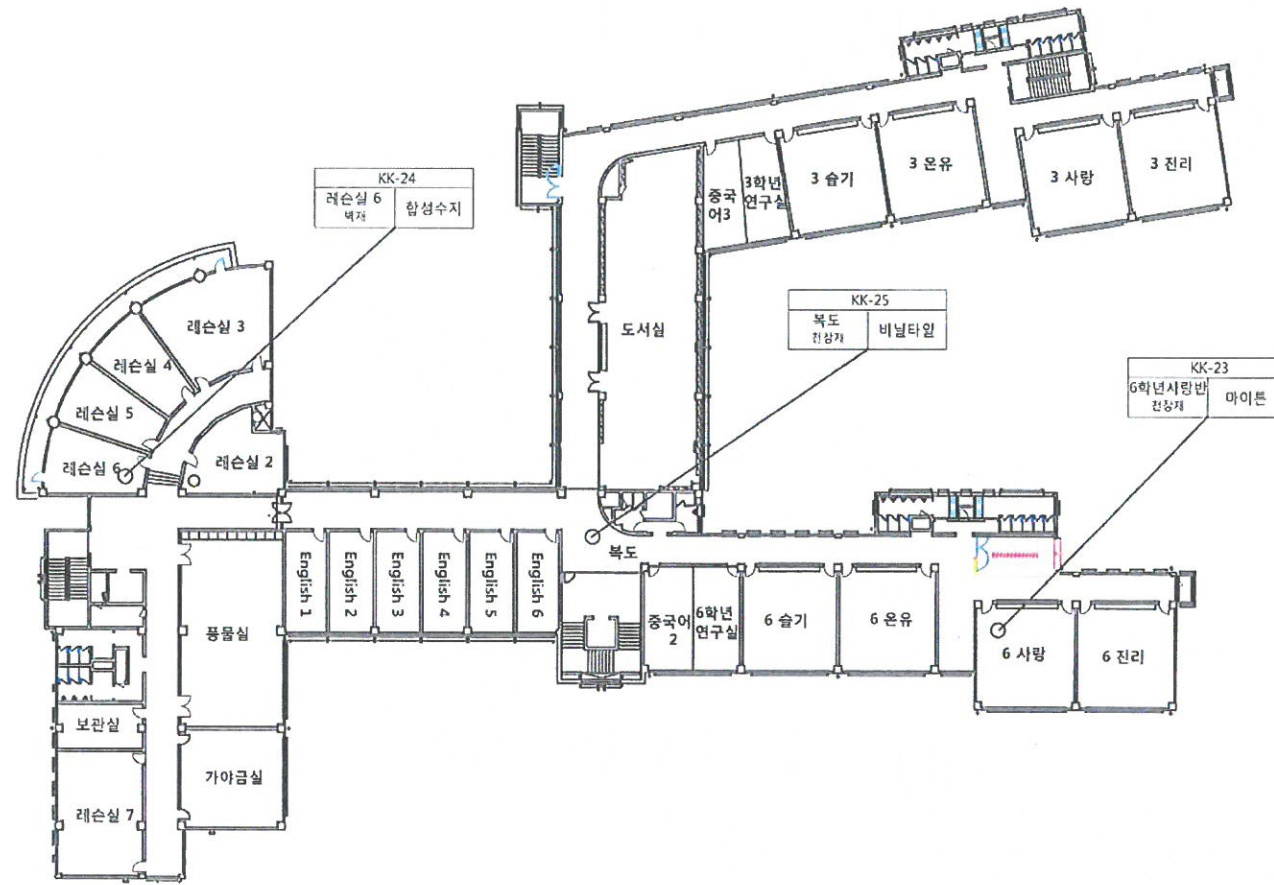
■ 도면 단위 :  
밀리미터 (mm)

■ 석면조사분석기관 :  
한국환경연구원(주)

■ 조사일자 :  
2014. 03. 07 ~ 12

시료번호	채취 위치	석면 건축자재 또는 설비	균질 지역(석면함유 자재 또는 설비)	면적(m <sup>2</sup> )	석면		위해성		관리방안
					종류	함유량	점수	등급	
KK-26	과학실2	마이론	승강기통, 복도, 문서실, 과학실1, 준비실, 방송실, 가사실, 자료실 1, 미술실1, 미술실 2	-	불검출	-	-	-	- 석면함유 건축자재의 잠재적인 손상 가능성이 낮은 상태 - 석면함유 건축자재 또는 설비에 대한 지속적인 유지관리. - 석면함유 건축자재 또는 설비가 손상시 즉시 보수. - 전기, 배관공사등의 유지보수 공사시 자재 또는 설비의 석면이 비산 되지 않도록 작업수행.
KK-27	자료실	텍스(Y)	-	-	불검출	-	-	-	
KK-28	준비실	비닐타일	복도, 승강기통, 방송실, 문서실, 자료실, 준비실	-	불검출	-	-	-	
KK-29	창고	텍스(석고)	-	-	불검출	-	-	-	





일러두기			
	지붕재		천장재
	바닥재		칸막이
	벽재		분무재 (방청재)
	배관재 (보온)		배관재 (연결)
	기타		비석면

시료채취 인식표	
<div> <div>시료 번호</div> <div>시료 위치    건축 자재</div> <div>시료위치    (식면 함유율)</div> <div>&lt; 석면 함유 시료 &gt;</div> </div> <div> <div>시료 번호</div> <div>시료 위치    건축 자재</div> <div>시료위치</div> <div>&lt; 석면 비함유 시료 &gt;</div> </div>	

**개요**

■ 건축물 명칭 :  
계성초등학교 교사동

■ 건축물의 주소 :  
서울특별시 서초구 신반포로 19길 23 (반포동 6-1)

■ 건축물의 해당층 :  
지상 3층

■ 도면번호 :  
140319-계성교사-3F

■ 도면 축척 :  
none

■ 도면 단위 :  
밀리미터 (mm)

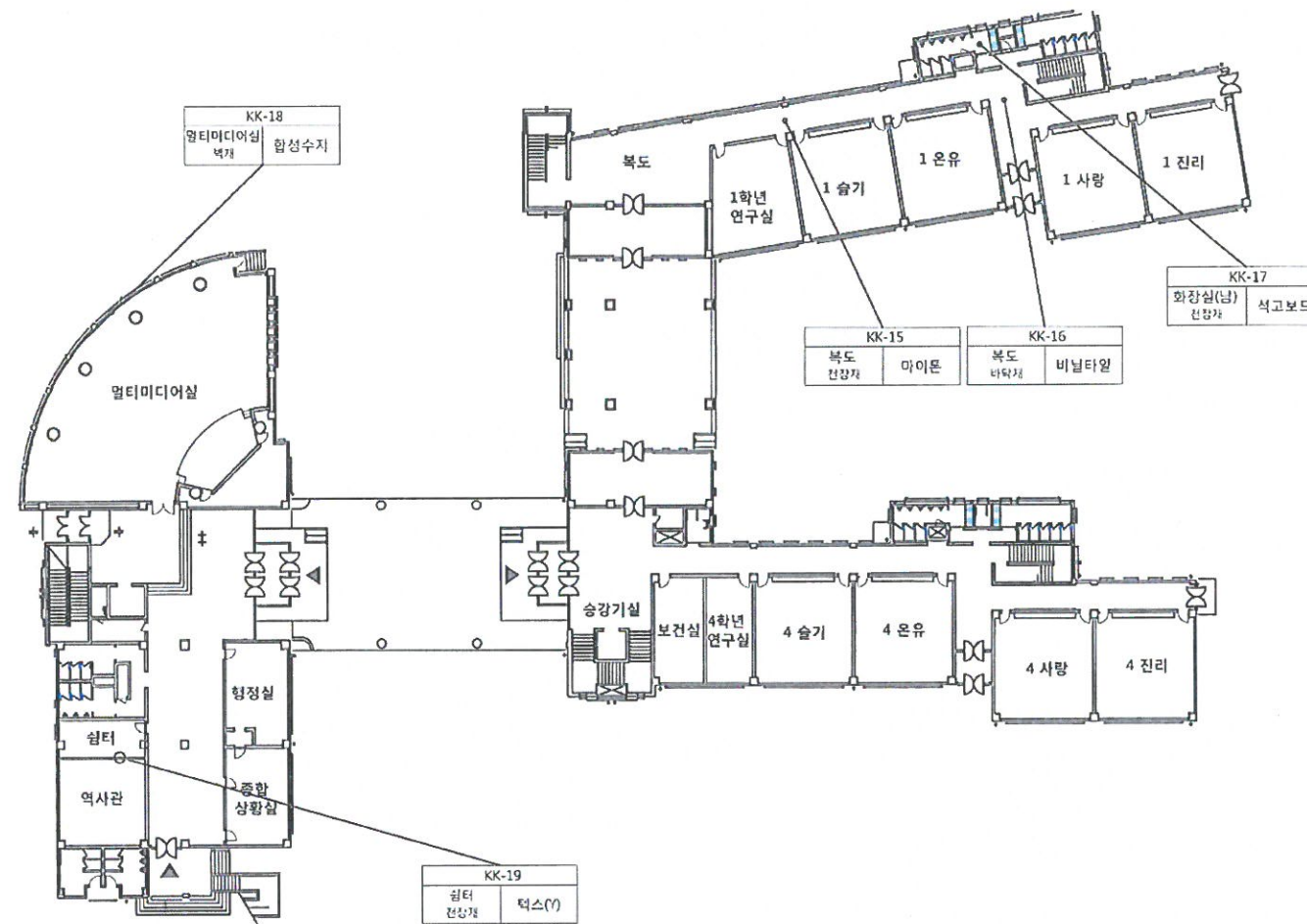
■ 석면조사분석기관 :  
한국환경연구원(주)

■ 조사일자 :  
2014. 03. 07 ~ 12

시료번호	채취 위치	석면 건축자재 또는 설비	균질 지역(석면함유 자재 또는 설비)	면적(m²)	석면		위해성		관리방안
					종류	함유량	점수	등급	
KK-23	6학년사랑반	마이론	복도, 6학년진리반, 6학년온유반, 6학년슬기반, 6학년연구실, 한어교실2, 한어교실3, 도서관, 3학년연구실, 3학년온유반, 3학년사랑반, 3학년진리반, 레슨실 2, 보관실, English Class 1,2,3,4,5,6	-	불검출	-	-	-	- 석면함유 건축자재의 잠재적인 손상 가능성이 낮은 상태 - 석면함유 건축자재 또는 설비에 대한 지속적인 유지관리. - 석면함유 건축자재 또는 설비가 손상시 즉시 보수. - 전기, 배관공사등의 유지보수 공사시 자재 또는 설비의 석면이 비산 되지 않도록 작업수행.
KK-24	레슨실 6	합성수지	풍물실, 레슨실 2, 3, 4, 5 English Class 1,2,3,4,5,6 한어교실 2, 3	-	불검출	-	-	-	
KK-25	복도	비닐타일	-	-	불검출	-	-	-	







알려두기			
	지붕재		천장재
	바닥재		칸막이
	벽재		분무재 (뽕칠재)
	배관재 (보온)		배관재 (연결)
	기타		비석면

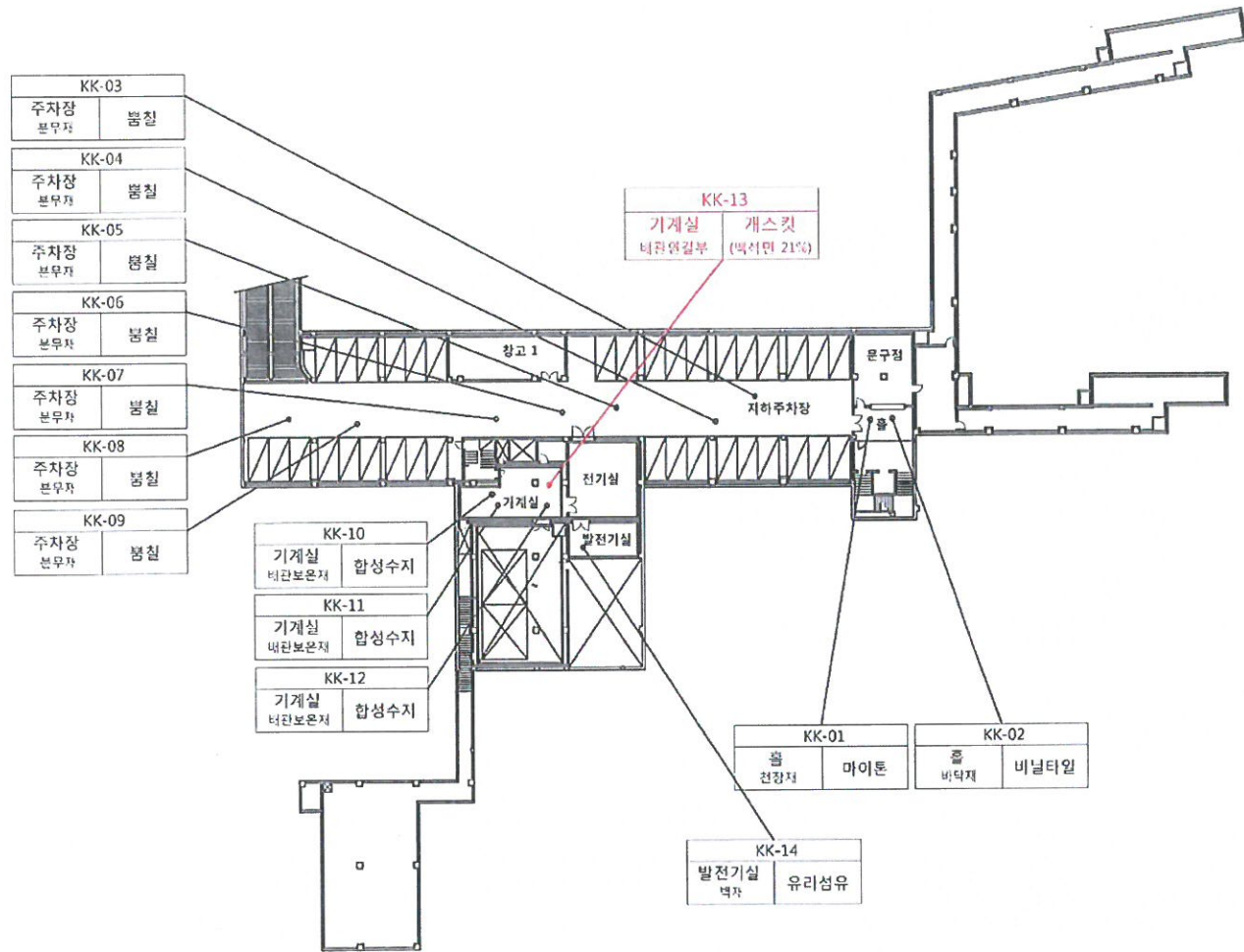
#### 시료채취 인식표

시료 번호	
시료 위치	건축 자재
시료위치	(석면 함유율)
< 석면 함유 시료 >	
시료 번호	
시료 위치	건축 자재
시료위치	
< 석면 비함유 시료 >	

#### 개요

- 건축물 명칭 : 계성초등학교 교사동
- 건축물의 주소 : 서울특별시 서초구 신반포로 19길 23 (반포동 6-1)
- 건축물의 해당층 : 지상 1층
- 도면번호 : 140319-계성교사-1F
- 도면 축척 : none
- 도면 단위 : 밀리미터 (mm)
- 석면조사분석기관 : 한국환경연구원(주)
- 조사일자 : 2014. 03. 07 ~ 12

시료번호	채취 위치	석면 건축자재 또는 설비	균질 지역(석면함유 자재 또는 설비)	면적(m²)	석면		위해성		관리방안
					종류	함유량	점수	등급	
KK-15	복도	마이톤	복도, 1학년, 습기, 온유, 사랑, 진리반, 1학년연구실, 4학년, 습기, 온유, 사랑, 진리반, 4학년연구실, 보건실, 행정실, 중합상황실, 컴퓨터	-	불검출	-	-	-	- 석면함유 건축자재의 잠재적인 손상 가능성이 낮은 상태 - 석면함유 건축자재 또는 설비에 대한 지속적인 유지관리. - 석면함유 건축자재 또는 설비가 손상시 즉시 보수. - 전기, 배관공사등의 유지보수 공산시 자재 또는 설비의 석면이 비산 되지 않도록 작업수행.
KK-16	복도	비닐타일	-	-	불검출	-	-	-	
KK-17	화장실(남)	석고보드	화장실(여)	-	불검출	-	-	-	
KK-18	멀티미디어실	합성수지	-	-	불검출	-	-	-	
KK-19	컴퓨터	텍스(Y)	중합상황실	-	불검출	-	-	-	



일리두기			
	지붕재		천장재
	바닥재		칸막이
	벽재		분무재 (분칠재)
	배관재 (보온)		배관재 (연결)
	기타		비석면

#### 시료채취 인식표

시료 번호			
시료 위치	시료위치	건축 자재	(석면 함유량)
< 석면 함유 시료 >			
시료 번호			
시료 위치	시료위치	건축 자재	
< 석면 비함유 시료 >			

#### 개요

- 건축물 명칭 : 계성초등학교 교사동
- 건축물의 주소 : 서울특별시 서초구 신반포로 19길 23 (반포동 6-1)
- 건축물의 해당층 : 지하 1층
- 도면번호 : 140319-계성교사-B1
- 도면 축척 : none
- 도면 단위 : 밀리미터 (mm)
- 석면조사분석기관 : 한국환경연구원(주)
- 조사일자 : 2014. 03. 07 ~ 12

시료번호	채취 위치	석면 건축자재 또는 설비	균질 지역(석면함유 자재 또는 설비)	면적(m²)	석면		위해성		관리방안
					종류	함유량	점수	등급	
KK-01	홀	마이톤	문구점, 감시실	-	불검출	-	-	-	- 석면함유 건축자재의 잠재적인 손상 가능성이 낮은 상태 - 석면함유 건축자재 또는 설비에 대한 지속적인 유지관리. - 석면함유 건축자재 또는 설비가 손상시 즉시 보수. - 전기, 배관공사등의 유지보수 공사시 자재 또는 설비의 석면이 비산 되지 않도록 작업수행.
KK-02	홀	비닐타일	문구점	-	불검출	-	-	-	
KK-03~09	주차장	뽕칠	창고 1	-	불검출	-	-	-	
KK-10~12	기계실	합성수지	-	-	불검출	-	-	-	
KK-13	기계실	개스킷	-	0.80	백석면	21%	10	10	
KK-14	발전기실	유리섬유	-	-	불검출	-	-	-	